



かも博美後援会 会報誌 わかば  
 裾野市議会議員  
 か も ひろ み  
**賀 茂 博 美**

No. 31  
 2018.3

裾野市伊豆島田 230-4  
 TEL・FAX: 993-1876

《 ご挨拶 》 ご要望、ご相談、ご意見等ありましたら、お気軽にお声掛けください！

サクラの季節になりましたね。今年の静岡県の満開は、平年より7日早く、昨年よりも16日も早いとのこと。春は新しい生活の始まりの時期ではありますが、我が家においても長男が中学卒業そして高校入学となりました。これまでお世話になった先生方、お友達、保護者の皆様、そして子供達を見守ってくださる地域の皆様に心から感謝申し上げます。



賀 茂 博 美 の  
 議 会 報 告 会 の お 知 ら せ

今回も平成30年度の予算についての議会審査の内容等についてご報告させていただき、皆様からの様々なご意見を伺う場を設けさせていただきたいと思っております。

ご多忙中かと思いますが、ご都合がございましたらぜひお越しくださりますよう、宜しくお願い申し上げます。皆様とお話できる時間を楽しみにしております。

**平成 30 年 4 月 23 日 ( 月 )**      **堰原公民館**  
 19:00～20:00

**平成 30 年 4 月 26 日 ( 木 )**      **水窪公民館**  
 19:00～20:00

**平成 30 年 4 月 27 日 ( 金 )**      **伊豆島田公民館**  
 19:00～20:00

※ 地区に関わらず、ご都合のつく会場にお越し下さい。

裾野市議会としても全議員による議会報告会を行います！

内容 : 議会報告会 & 意見交換会 (ワークショップ)

日時 : 平成30年5月26日(土) 午前9時～12時

場所 : 裾野市役所 401 会議室 他

お問合せ先 : 裾野市役所 議会事務局 995-1839

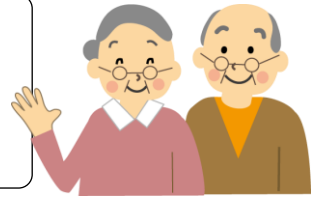
※ 詳細については、5月15日号議会だより、回覧、広報無線等でお知らせ予定です。



# 平成30年度 予算総合計 322億円1922万円

## 【特別会計の予算総括】

- 国民健康保険 47億3300万円（16.6%減）・・・制度改正に伴う減
- 後期高齢者医療事業 5億3700万円（6.8%増）・・・対象者の増
- 介護保険 32億4900万円（1.2%減）・・・施設整備補助の減など



# 平成30年度 一般会計当初予算 208億円

前年度比 5億2000万円(2.6%)の増

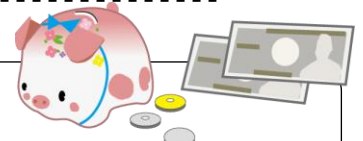


## 【 予算編成の基本的な考え方 】

- ◎ 徹底した歳出構造改革による事業の見直しや統合
- ◎ 「将来投資事業費」「主要事業」は別枠予算の確保

## 【歳入（収入）の主な増減】

- 市税 103億3860万円（1.8%増）
  - ・個人市民税 32億0150万円（1.1%減）・・・実績見込みによる減
  - ・法人市民税 12億1770万円（19.3%増）・・・企業業績見込みによる増
  - ・固定資産税 50億4640万円（0.9%増）・・・設備投資による償却資産の増
- 分担金および負担金 1億1434万円（3.0%増）・・・私立保育園保育料の増
- 使用料および手数料 8億0408万円（4.9%減）・・・幼稚園使用料の減
- 繰入金 14億0431万円（32.2%増）・・・財政調整基金、都市施設建設基金繰入れの増

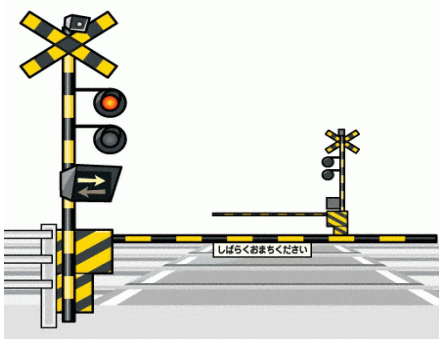


## 【歳出 主な主要事業】

NEW

## 平松踏切改良事業 300万円(市単独費)

- ★歩道空間の確保等 通学路の安全対策および踏切の拡幅による事故対策を図る。
- ★踏切道へ歩道設置等を行う。



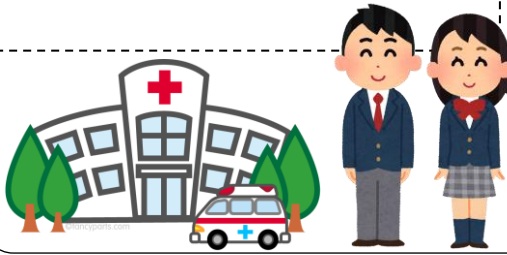
### ☆ スケジュール ☆

平成 29 年度	改良すべき踏切道に指定 (平松踏切・新川踏切道(深良))
平成 30 年度	事前調査
平成 31 年度	概略設計、鉄道事業者と協議
平成 32 年度	鉄道事業者と改良方法の合意 国へ改良計画の提出
平成 33 年度 以降	事業化 (詳細設計・用地買収・工事等)

NEW

## 高校生医療費助成事業 2,946万円(市単独費)

- ★子育て期の経済的負担を軽減する。
- ★医療費助成対象を高校3年生相当まで拡大する。



☆ 診療時の自己負担金 ☆

対象	学生・就労者を問わず、高校生相当年齢まで ※18歳を迎えた次の3/31まで
入院	無料 食事療養費標準負担額は助成
通院	1回 500円 (月2回まで、3回目以降は無料)

## JR岩波駅バリアフリー化整備事業 1億3,110万円(内県補助金816万円) ※総事業費 3億3,920万円(H29~H32)

- ★誰もが安心安全に岩波駅を利用するため、駅構内にエレベーター等を整備する。
- ★上り専用ホーム新設工事助成



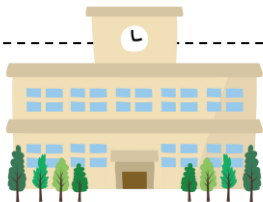
☆ スケジュール ☆

平成29年度	工事設計、支障移転など
平成30年度	地上駅舎・上りホーム・多機能トイレ新設、内方線付き点字ブロック設置などの工事
平成31年度	通路施設、駅舎移転などの工事
平成32年度	エレベーターなどの工事 年度内供用開始

NEW

## 西中学校普通教室不足解消調査事業 300万円(市単独費)

- ★西小・南小の児童数等から推測すると、平成33年度以降、西中の普通教室が不足するため、平成32年度までに普通教室を2クラス分確保する。



☆ 生徒数・クラス数の推計 ☆

	H30	H31	H32	H33	H34	H35
生徒数	403	423	422	475	493	512
クラス数	13	14	14	16	16	16

☆ スケジュール ☆

平成30年度	基本設計
平成31年度	実施設計
平成32年度	工事着手・工事完了

(仮称) 神山深良線整備事業 4,625万円(内地方債3,820万円)  
※H38までの概算総事業費 約35億円

新火葬施設整備事業 4,483万円(市単独費)  
※市町負担割合(裾野市55.47%、長泉町44.53%)

裾野市発 屋上緑化推進事業 1,027万円(内国庫補助金500万円)  
※地方創生交付金





# 私の好きな裾野市のこんなところ



裾野市の魅力シリーズ 第9弾では、『桜の名所スポット』です！

## 裾野市民文化センター



黄瀬川沿い300mに桜並木があり、桜の下を散歩することもできます。



## 偕楽園（茶畑）



溶岩流の断崖にかかる不動の滝や緑豊かな園内の散策を楽しむことができます。

## 定輪寺（桃園）



平安時代に空海が開創した寺。境内には宗祇の墓もあり、しだれ桜が美しい。

## パノラマノード（須山）



約2キロの沿道に150本程の桜が富士山へ続く道を彩ります。見頃は4月中旬

## 深良地区コミュニティセンター リニューアル工事完成！



深良コミセンは、建築から約38年が経過し雨漏りや老朽化が顕著でしたが、地域住民によるリニューアル検討を進め、①防災拠点強化、②バリアフリー化、③地域コミュニティ強化を3つの柱として生まれ変わりました。

## 編集後記

裾野市はリーマンショックによる経済低迷の時期を除き、長年の間、国からの普通交付税の交付を受けない不交付団体でありましたが、平成30年度には交付団体へと転じる見込みです。

「入りを量りて出を為す」からすれば、予算の精査、事業の評価および費用対効果の検証はもとより、市民サービスの維持・向上を図るには知恵を出し合い事業・業務の効率化を進めていかなければなりません。今後ご指導、ご鞭撻をお願いします。 裾野市議会議員 賀茂 博美